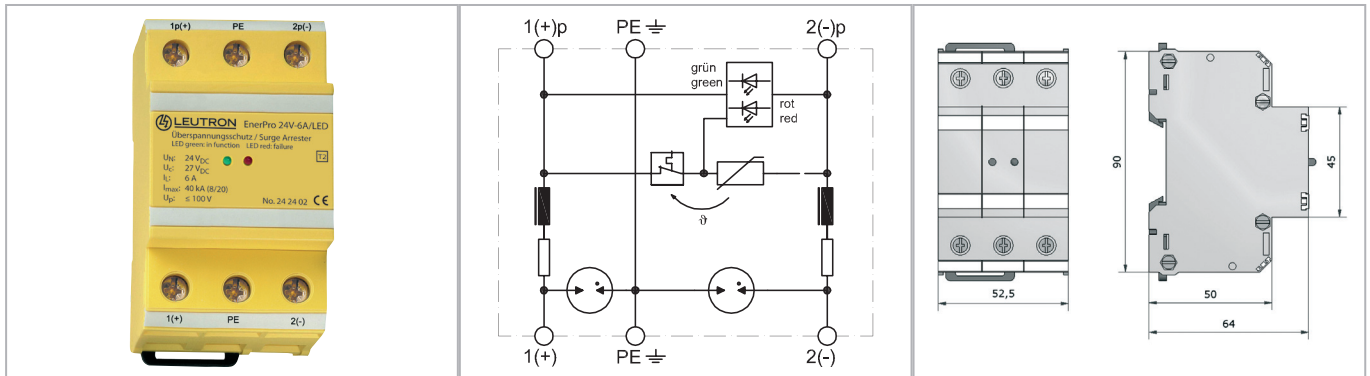


Datenblatt

Schutz der Stromversorgung

DC-Stromversorgung



Überspannungsableiter von elektrischen und elektronischen Geräten in Durchgangsverdrahtung sowie Abtrennung ohne Betriebsunterbrechung. Ein sehr niedriger Schutzpegel ermöglicht den Einsatz auch als SPD Typ 3.

- Zweipoliger Überspannungsschutz bis 6 A Betriebsstrom.
- EAC-Zulassung

Technische Daten		EnerPro 24V-6A/LED
IEC-Prüfklasse		Typ 2
Bemessungsspannung DC (1-2 / 1p-2p)	UN	24V=
Bemessungsspannung AC (1-2 / 1p-2p)	UN	17V~
Max. Betriebsspannung DC (1-2 / 1p-2p)	Uc	27V=
Max. Betriebsspannung AC (1-2 / 1p-2p)	Uc	20V~
Max. Betriebsstrom	IL	6 A
Ansprechzeit	tA	< 25 ns
Schutzpegel (Ader-Erde)	Up	650V
Schutzpegel (Ad-Ad) bei 1 kV/μs	Up	≤ 100V
Längsinduktivität, typ.	L	20 μH
Kurzschlussstrom-Löschvermögen Ader-Ader		≤ 6 A
Kurzschlussstrom-Löschvermögen Ader-Erde		≤ 1 A
Max. Ableitstoßstrom (8/20 μs)	I _{max}	40 kA
Grenzableitstoßstrom (10/700 μs)		1000 A
Max. Ableitwechselstrom (50 Hz/ 5x0,5 s)	I _{wn}	50 A
Lebensdauerprüfstrom (500 x 10/700 μs)	i _l	200 A
Grenzstrom 50Hz/0.5s	I _g	80 A
Betriebstemperaturbereich	TU	-40 - +80 °C
Max. Anschlussdrahtquerschnitt		50 mm ² ein- oder mehrd. / 35 mm ² feindr. (flexibel)
Max. Anzugsdrehmoment Klemmen		4,0 Nm

Bestelldaten	
Produkt	EnerPro 24V-6A/LED
Artikel-Nr.	24 24 02