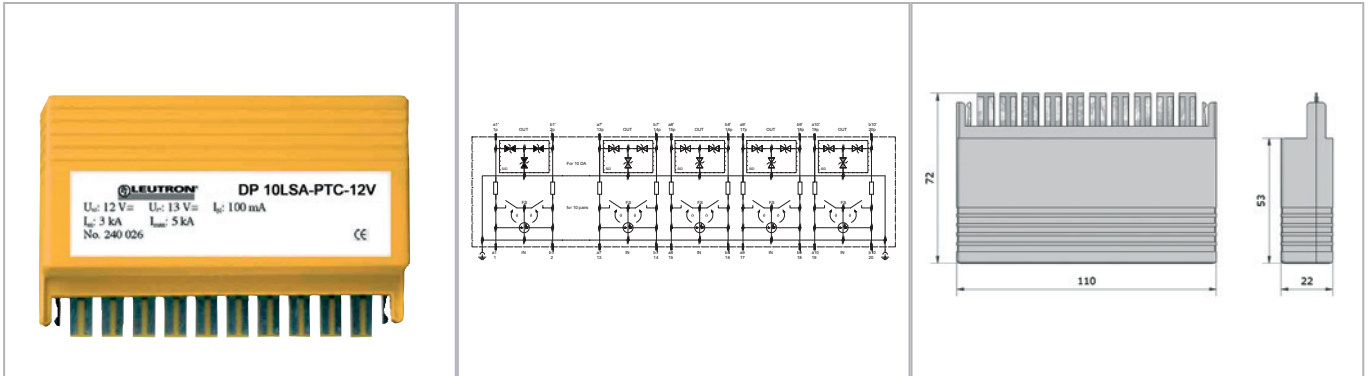


# Datenblatt

## Überspannungsschutz für Informationstechnik und Telekommunikation LSA-Technik

### Ableiter der Prüfkategorie C2+C1



Überspannungsableiter mit Überstromschutz (PTC) als Steckmodule für Telekommunikationsleitungen mit 10 Doppeladern (DA) für LSA-Trennleisten.

- Überspannungsableiter für den Telekommunikationsbereich
- Absicherung von bis zu 10 Doppeladern (DA)
- Integrierter Grob- und Feinschutz
- Überspannungsschutz für Längs- und Querspannungen
- Überstromschutz (PTC) bei DP 10LSA-PTC110 und PTC12V

Technische Daten	DP 10LSA-PTC-12V	
Nenngleichspannung	UN	12 V=
Höchste Dauerspannung DC	U <sub>c</sub>	14 V=
Höchste Dauerspannung AC	U <sub>c</sub>	10 V~
Restspannung bei 1 kV/μs	U <sub>res</sub>	≤ 22 V
Nom. Betriebsstrom bei 25°C		150 mA
C2 Nennableitstoßstrom (8/20)	I <sub>n</sub>	5 kA
Max. Ableitstoßstrom (8/20)	I <sub>max</sub>	10 kA
Schutzpegel bei I <sub>n</sub>	U <sub>p</sub>	≤ 28 V
Ansprechzeit	t <sub>A</sub>	≤ 1 ns
Kapazität Ader-Erde	C	< 2,5 nF
Serienimpedanz pro Ader bei 25°C	R	9 - 11 Ω
Max. Übertragungsfrequenz (fg)	fg	< 2,4 MHz
Betriebstemperaturbereich	TU	-40 - +80 °C
Thermischer Überlastschutz		Therm. Fail-safe (Kurzschlussfeder)+PTC
Abmessungen (L x B x H)		110 x 22 x 72 mm
Erdung		über Erdungsschiene und Trennleiste auf LSA-Montagewanne
Gehäusematerial/Farbe		Thermoplast: grau oder gelb
Nettogewicht/Stk.		130 g

### Bestelldaten

Produkt	DP 10LSA-PTC-12V
Artikel-Nr.	24 00 26